



NARODOWY INSTYTUT ZDROWIA PUBLICZNEGO - Państwowy Zakład Higieny
NATIONAL INSTITUTE OF PUBLIC HEALTH - National Institute of Hygiene

ZAKŁAD BEZPIECZEŃSTWA ZDROWOTNEGO ŚRODOWISKA
DEPARTMENT OF ENVIRONMENTAL HEALTH AND SAFETY

ATEST HIGIENICZNY

B-BK-60212-0421/20

HYGIENIC CERTIFICATE

ORYGINAŁ

NATIONAL INSTITUTE OF PUBLIC HEALTH – NATIONAL INSTITUTE OF HYGIENE

Wyrób / product: **Płyty CLIMAVER: A2 Black (A2 Neto), A2 Plus, A2 Deco, B Plus (Plus R), Neto, A2 APTA, APTA, A1 Black (A1 APTA), Star, Train, grub.25/40/50 mm; Maty: INTRAVER Neto (CLIMLINER Roll G1), CLIMCOVER: Roll (Alu2, Alu3), Lamela Mat, grub. 25/30/40/45/50 mm**

Zawierający / containing: aluminium, wełnę szklaną i inne materiały wg dokumentacji producenta

Przeznaczony do / destined: stosowania w instalacjach wentylacyjnych, klimatyzacyjnych oraz instalacjach ogrzewania powietrznego w budynkach mieszkalnych, użyteczności publicznej, w tym w obiektach służby zdrowia oraz przemysłowych, w tym branży spożywczej

Wymieniony wyżej produkt odpowiada wymaganiom higienicznym przy spełnieniu następujących warunków / the above-named product is acceptable according to hygienic criteria with the following conditions:

Zastosowanie i wykonanie wyrobów musi być zgodne z przepisami dotyczącymi obiektu, w którym są one montowane oraz z aktualnym rozporządzeniem Ministra Infrastruktury i Budownictwa w sprawie warunków technicznych jakim powinny odpowiadać budynki i ich usytuowanie.

W trakcie prac montażowych i eksploatacji elementy z wełny szklanej nie mogą być źródłem emisji jej włókien do powietrza nawiewanego do pomieszczeń. Osoba sprawująca nadzór techniczny nad instalacją powinna kontrolować stan powierzchni izolacji przynajmniej raz w roku oraz po każdym czyszczeniu. Montaż i eksploatacja zgodnie z zaleceniami producenta.

Atest higieniczny nie dot. parametrów technicznych, walorów użytkowych i oceny właściwości alergizujących wyrobu

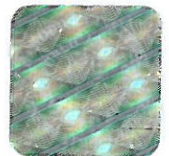
/ Hygienic certificate does not apply to technical parameters, utility value and allergenic properties of the product

Wytwórca / producer:

Saint-Gobain Isover Iberica S.L.U.
28002 Madryt,
Principe de Vergara, No 132, Hiszpania

Niniejszy dokument wydano na wniosek / this certificate issued for:

BH-RES Mędrék i wspólnicy Sp. J.
35-205 Rzeszów
ul. Torowa 3



Atest może być zmieniony lub unieważniony po przedstawieniu stosownych dowodów przez którąkolwiek stronę. Niniejszy atest traci ważność po 2025.11.12 lub w przypadku zmian w recepturze albo w technologii wytwarzania wyrobu.

The certificate may be corrected or cancelled after appropriate motivation. The certificate loses its validity after 2025.11.12 or in the case of changes in composition or in technology of production.

Data wydania atestu higienicznego: 12 listopada 2020

Kierownik
Zakładu Bezpieczeństwa Zdrowotnego
Środowiska

The date of issue of the certificate: 12th November 2020

2020.11.12
dr hab. Jolanta Solecka, prof. NIZP-PZH